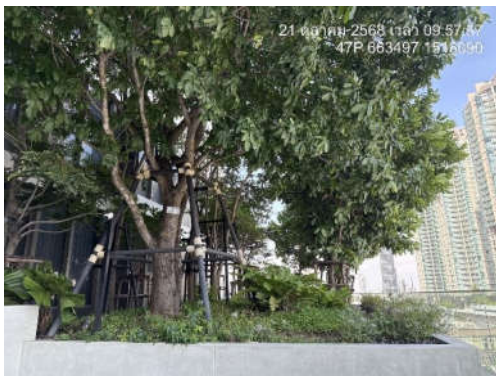
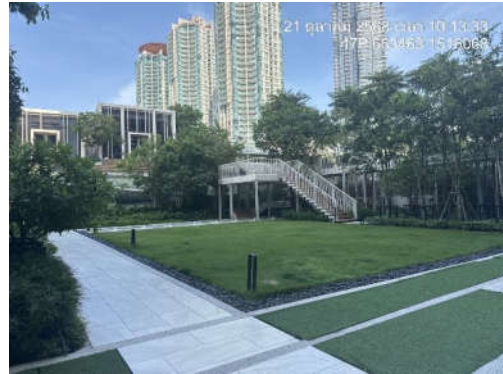


รูปแสดงการปฏิบัติตามมาตรการป้องกันและแก้ไขผลกระทบสิ่งแวดล้อม

โครงการ อาคารชุด ริทึม เจริญกรุง พาวิลเลียม (Rhythm Charoenkrung Pavillion) (ระยะดำเนินการ)

ของนิติบุคคลอาคารชุด ริทึม เจริญกรุง พาวิลเลียม

ระหว่างเดือนกรกฎาคม ถึงเดือนธันวาคม พ.ศ. 2568









รูปที่ 1 พื้นที่สีเขียว



รูปที่ 2 กระจัดโครงการ



รูปที่ 3 เจ้าหน้าที่ดูแลพื้นที่สีเขียว

 <p>21 ตุลาคม 2568 เวลา 10:16:21 47P 663434 1516128</p> <p>รูปที่ 4 อาคารโครงการริทึม เจริญกรุง พาวิลเลียม</p>	 <p>21 ตุลาคม 2568 เวลา 10:21:19 47P 663502 1516083</p> <p>รูปที่ 5 ช่องระบายอากาศภายในอาคาร</p>
 <p>21 ตุลาคม 2568 เวลา 10:17:17 47P 663465 1516129</p> <p>รูปที่ 6 ป้ายจำกัดความเร็ว</p>	 <p>21 ตุลาคม 2568 เวลา 10:25:51 47P 663495 1516096</p> <p>รูปที่ 7 ถังดับเพลิง</p>
 <p>21 ตุลาคม 2568 เวลา 10:12:44 47P 663460 1516063</p> <p>รูปที่ 8 ถังสำรองน้ำชั้นใต้ดิน</p>	 <p>21 ตุลาคม 2568 เวลา 10:00:59 47P 663521 1516041</p> <p>รูปที่ 9 ถังสำรองน้ำดับเพลิง</p>



รูปที่ 10 ถังเก็บน้ำชั้น 7



รูปที่ 11 ถังเก็บน้ำชั้นดาดฟ้า



รูปที่ 12 สุขภัณฑ์แบบอัตโนมัติ



รูปที่ 13 เสื้อชูชีพ



รูปที่ 14 ป้ายบอกระดับความลึก (ความลึก 1.20 เมตร)



รูปที่ 14 (ต่อ) ป้ายบอกระดับความลึก (ความลึก 1.00 เมตร)



รูปที่ 15 ไฟส่องสว่างบริเวณสระว่ายน้ำ



รูปที่ 16 แม่บ้านทำความสะอาดห้องน้ำ บริเวณสระว่ายน้ำ



รูปที่ 17 ป้ายตรวจวัดค่า pH และค่าคลอรีนอิสระ



รูปที่ 18 ห้องเก็บสารเคมี



รูปที่ 19 หลอดไฟ



รูปที่ 20 ถังรองรับมูลฝอยประจำชั้น



รูปที่ 21 ห้องพักขยะรวม



รูปที่ 21 (ต่อ) ห้องพักขยะรวม



รูปที่ 22 พัดลมดูดอากาศ



รูปที่ 23 ป้าย “เปิดแล้ว กรุณาปิดประตูให้มิดชิด”



รูปที่ 24 แม่บ้านขนย้ายมูลฝอยไปยังห้องพักขยะรวม



รูปที่ 25 บ่อหน่วงน้ำ



รูปที่ 26 ระบบบำบัดน้ำเสีย



รูปที่ 27 ป้ายรณรงค์คัดแยกขยะ



รูปที่ 28 ทางเข้า-ออก โครงการ



รูปที่ 29 ป้ายชื่อโครงการ



รูปที่ 30 เส้นแบ่งช่องจราจร



รูปที่ 31 ลูกศรจราจรบนพื้นถนน



รูปที่ 32 เส้นชะลอความเร็ว



รูปที่ 33 กระจกนูน (บริเวณลานจอดรถ)

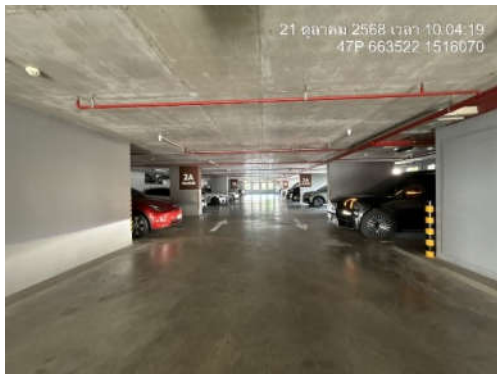


รูปที่ 33 (ต่อ) กระจกนูน (บริเวณทางโค้ง)



รูปที่ 34 ป้ายเรียกรถรับจ้างสาธารณะ

	
รูปที่ 35 กล้องวงจรปิดและห้องควบคุม CCTV	
	
รูปที่ 36 เจ้าหน้าที่รักษาความปลอดภัย (บริเวณหน้าโครงการ)	รูปที่ 36 (ต่อ) เจ้าหน้าที่รักษาความปลอดภัย (บริเวณทางขึ้น-ลง ลานจอดรถ)
	
รูปที่ 37 ถนนโครงการ	รูปที่ 38 ป้ายจราจร



รูปที่ 39 ลานจอดรถยนต์



รูปที่ 40 อุปกรณ์เครื่องกระตุกหัวใจ (AED)



รูปที่ 41 ระบบเข้า-ออก อาคารด้วยการสแกนใบหน้า

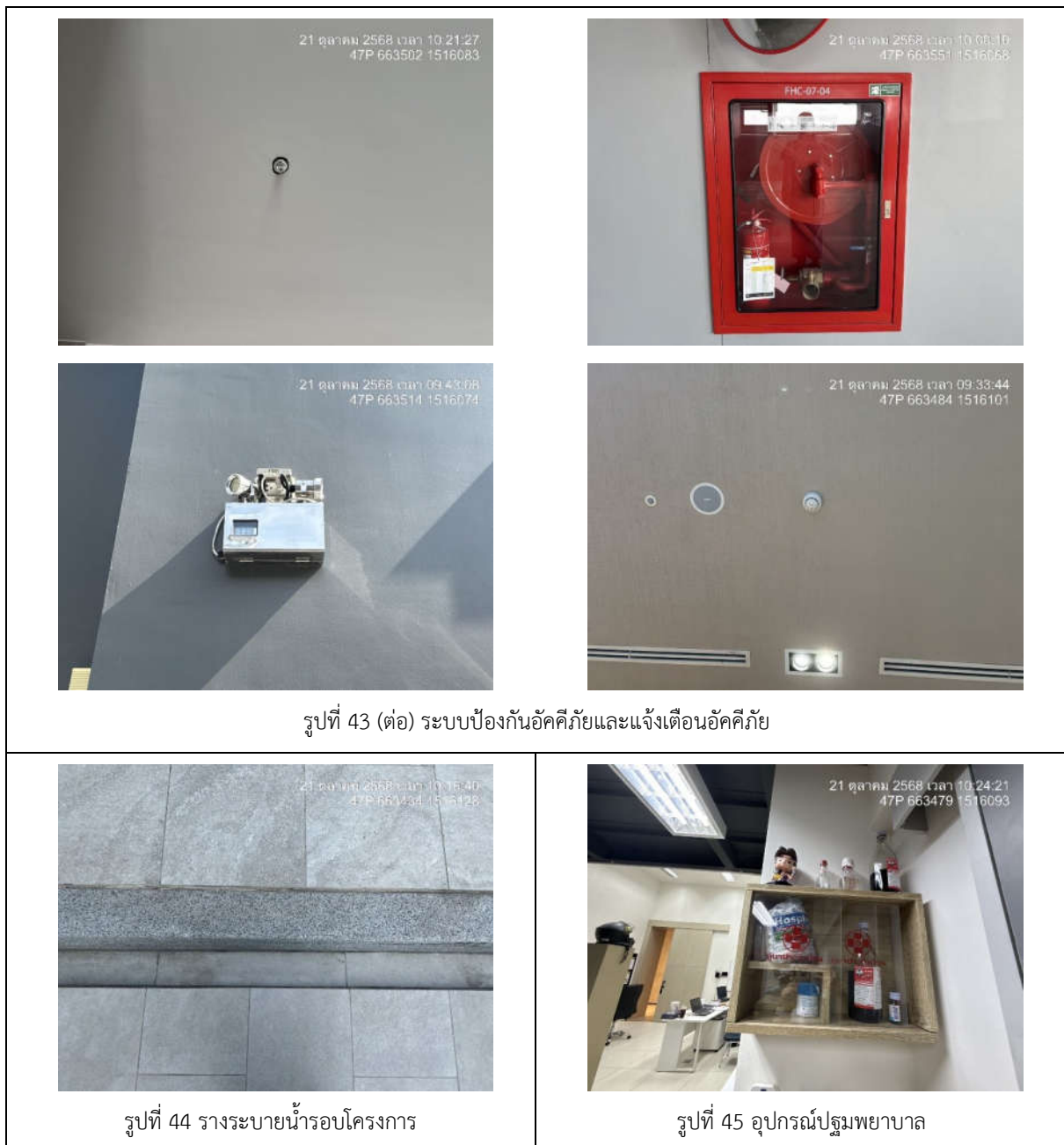


รูปที่ 42 ไฟส่องสว่างกลางคืน



รูปที่ 43 ระบบป้องกันอัคคีภัยและแจ้งเตือนอัคคีภัย







รูปที่ 46 หัวรับน้ำดับเพลิง



รูปที่ 47 ประตูหนีไฟ



รูปที่ 48 ป้ายแนะนำการใช้อุปกรณ์ดับเพลิง



รูปที่ 49 เช็คลิสต์ตรวจสอบอุปกรณ์ดับเพลิง



รูปที่ 50 ผังแสดงเส้นทางหนีไฟและตำแหน่งอุปกรณ์ดับเพลิง



รูปที่ 51 บันไดหนีไฟ



รูปที่ 52 ป้ายบอกทางหนีไฟ



รูปที่ 53 เบอร์โทรศัพท์ฉุกเฉิน



รูปที่ 54 สระว่ายน้ำ



รูปที่ 55 รางระบายน้ำฝน



รูปที่ 56 จุดล้างตัว